

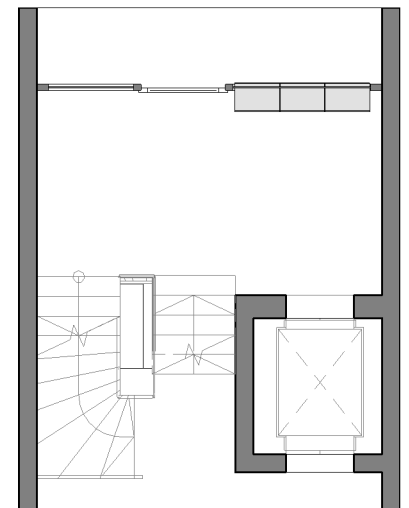
WOHNSTOLZ

Esslingen a. N "Sulzgrieser Steige"

Neubau Mehrfamilienhaus + TG Grundriss WE 02

Erdgeschoss 2 Zi. Wohnung

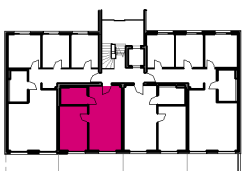
Bad		5,63 m ²
Küche/Wohnen		24,19 m ²
Zimmer		14,28 m ²
Terrasse (SW)	50%	6,78 m ²
Gesamt Wohnfläche		50,89 m ²



WE 02 TRH



Übersichtsplan



1:100

