

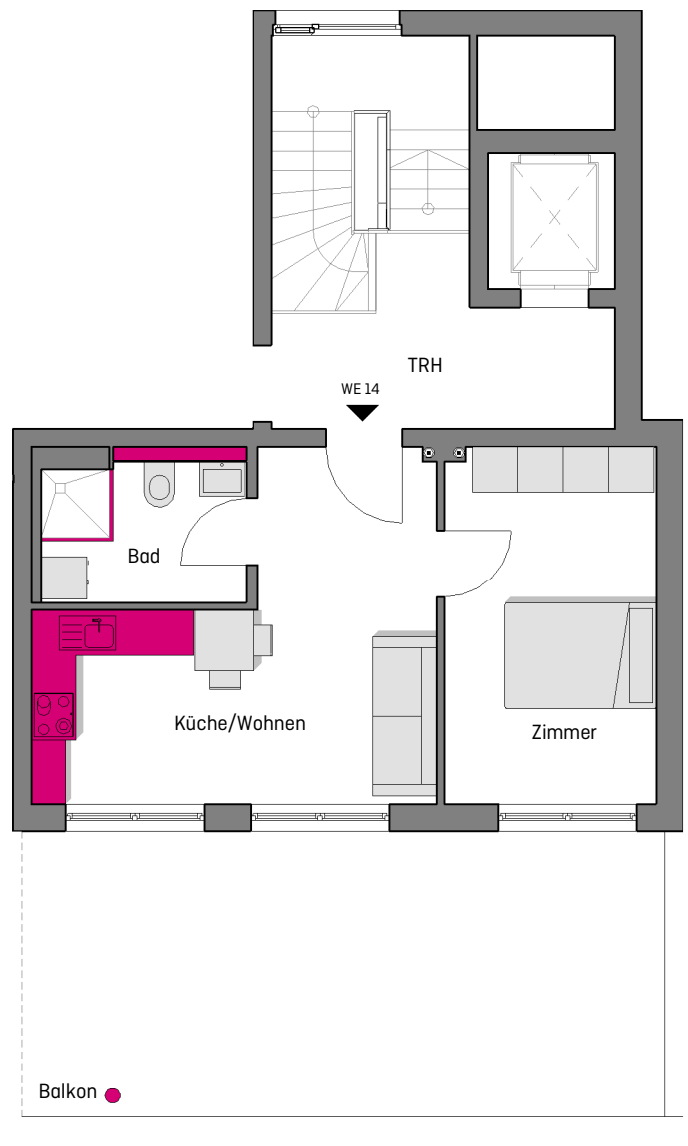
WOHNSTOLZ

Esslingen a. N "Sulzgrieser Steige"

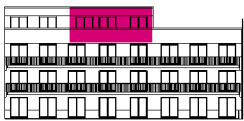
Neubau Mehrfamilienhaus + TG Grundriss WE 14

3.Obergeschoss 2 Zi. Wohnung

Bad		5,35 m ²
Küche/Wohnen		18,84 m ²
Zimmer		13,19 m ²
Balkon	50%	16,43 m ²
Gesamt Wohnfläche		53,80 m ²



Übersichtsplan



1:100

