

# WOHNSTOLZ

Esslingen a. N "Sulzgrieser Steige"

## Neubau Mehrfamilienhaus + TG Grundriss WE 01

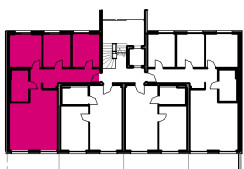


Erdgeschoss

4 Zi. Wohnung

Bad		6,76 m <sup>2</sup>
Flur		12,21 m <sup>2</sup>
Küche/Wohnen		31,39 m <sup>2</sup>
Zimmer		12,50 m <sup>2</sup>
Zimmer		10,64 m <sup>2</sup>
Zimmer		10,63 m <sup>2</sup>
Terrasse [SW]	50%	5,47 m <sup>2</sup>
<b>Gesamt Wohnfläche</b>		<b>89,59 m<sup>2</sup></b>

Übersichtsplan



1 : 100

